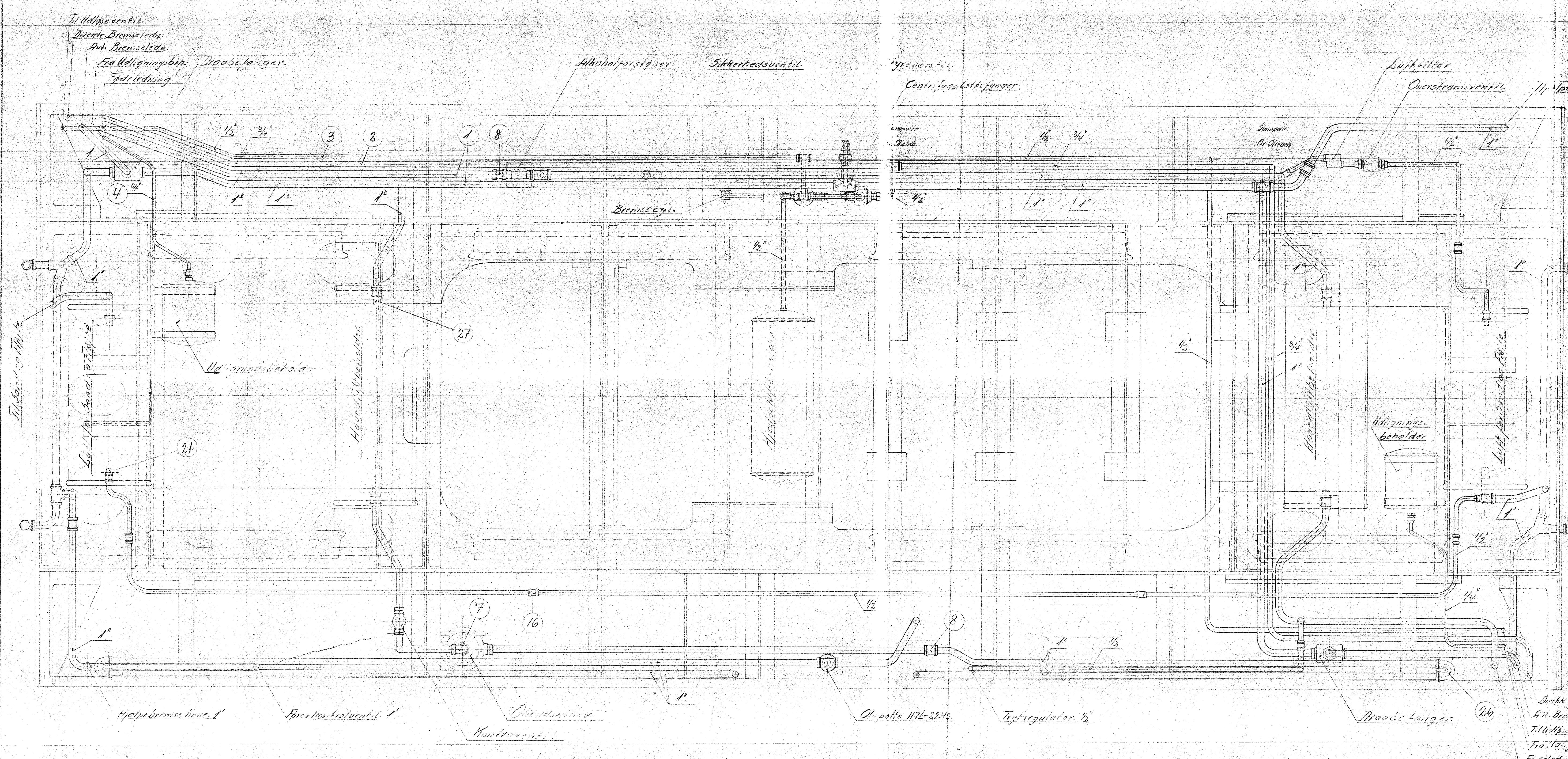
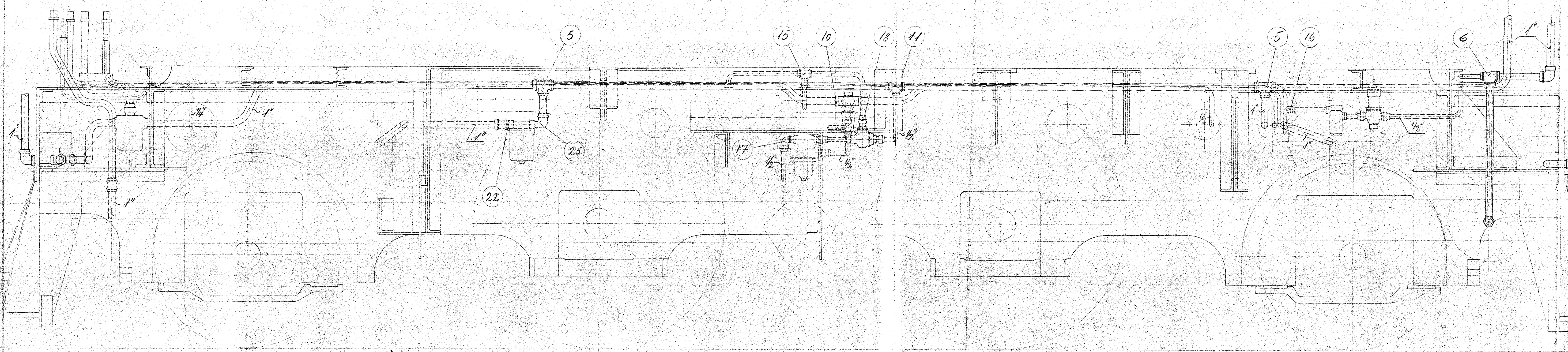


STYKLISTE	STYKLISTE NR. 60183-183 ^F		INDERS TIL STYL. NR.	
	QVANTITÆT	MAÅL	INDERS TIL STYL. NR.	VÆGT
120	Rørledninger 1"	1	Sorte Staal	1' x 8 m.
"	do 3/4"	4	"	3' x 12 m.
"	do 1/2"	3	"	1/2" x 30 m.
"	do 1/4"	4	"	1/4" x 5 m.
4	Tee 1"	Kat. Nr. 130	5	9 f. Nag.
1	" 1" x 1/2" x 1"	130	6	" "
2	Knee 1"	92	7	" "
10	Muffe 1"		8	" "
6	Forskræmning 1" Kat. Nr. 340		9	" "
70	Kontramtr. 1"		10	" "
1	Tee 3/4" x 3/4" x 1/2"		11	" "
6	Muffe 3/4"		12	" "
2	Forskræmning 3/4" Kat. Nr. 340		13	" "
20	Kontramtr. 3/4"		14	" "
2	Tee 1/2" Kat. Nr. 130		15	" "
12	Muffe 1/2"		16	" "
1	Forskræmning 1/2" Kat. Nr. 98		17	" "
3	do 1/2" " 340		18	" "
40	Kontramtr. 1/2"		19	" "
1	Knee 1/2" Kat. Nr. 92		20	" "
2	Reduktionsnippel 1" x 1/2" Nr. 245		21	" "
1	do 1" x 3/4" "		22	" "
6	Kontramtr. 1/4"		23	" "
2	Muffe 1/4"		24	" "
1	Knee 1" x 3/4" Kat. Nr. 92		25	" "
2	Substitutionsring 1" Kat. Nr. 60	26	m=60 m	" "
6	Brystrøppl. 1"	27	" "	" "



Dichte Bremselæde
 171 Bremselæde
 For Hjælpebremse
 Fædeledning
 141/2-22.651
 1:10
Bremserdiagram
 Drevet af P. H. Holstebro.